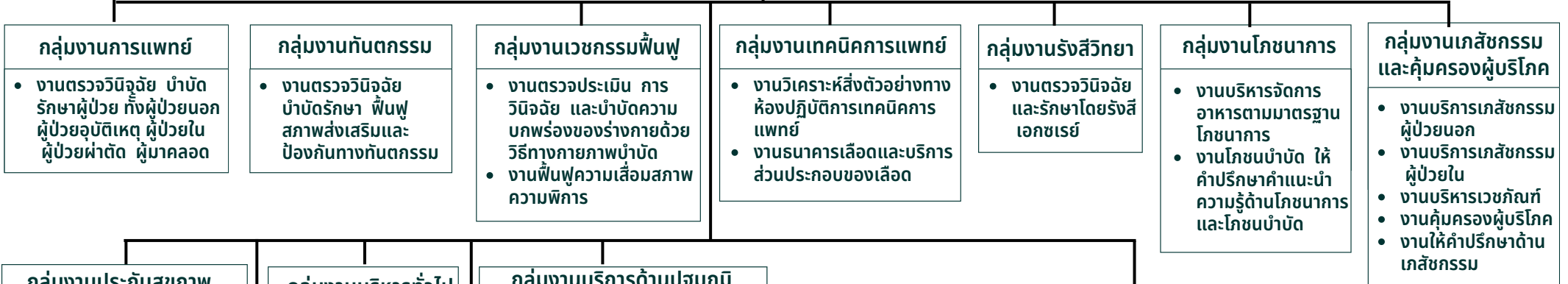


โรงพยาบาลกำแพงแสน
ผู้อำนวยการโรงพยาบาล



กลุ่มงานประกันสุขภาพ ยุทธศาสตร์ และสารสนเทศทางการแพทย์

- งานประกันสุขภาพ การขึ้นทะเบียน การตรวจสอบสิทธิ
- งานเวชสถิติและงานข้อมูล การจัดการเวชระเบียน การลงรหัสโรค
- งานเทคโนโลยีสารสนเทศ และคอมพิวเตอร์
- งานแผนงาน และยุทธศาสตร์ เครือข่ายสุขภาพ
- งานสังคมสงเคราะห์การให้บริการสังคมสงเคราะห์ การแพทย์ผู้ป่วยนอก ผู้ป่วยในครอบครัวและชุมชน การบริการคลินิกศูนย์พึ่งได้

กลุ่มงานบริหารทั่วไป

- งานการเงินและการบัญชี
- งานพัสดุก่อสร้างการซ่อมบำรุง
- งานธุรการ
- การบริหารยานพาหนะ
- งานรักษาความปลอดภัย
- งานประชาสัมพันธ์
- งานซักฟอก
- งานอาคารสถานที่
- งานการเจ้าหน้าที่

กลุ่มงานบริการด้านปฐมภูมิ และองค์รวม

- งานเวชปฏิบัติครอบครัวและชุมชน
- งานการพยาบาลในชุมชน
- งานส่งเสริมสุขภาพทุกกลุ่มวัย
- งานป้องกันและควบคุมโรคและระบาดวิทยา
- งานอาชีพอนามัย
- งานสุขาภิบาลสิ่งแวดล้อมและศูนย์รวมความปลอดภัย
- งานพัฒนาระบบบริการปฐมภูมิและสนับสนุนเครือข่าย
- งานอนามัยโรงเรียน
- งานสุขภาพภาคประชาชน
- งานสุขศึกษาและพัฒนาพฤติกรรม

กลุ่มงานจิตเวชและยาเสพติด

- ส่งเสริมป้องกัน รักษา ฟื้นฟูสุขภาพจิต โรคจิตเวช ยาเสพติด ร่วมกับภาคีเครือข่ายในชุมชน ให้ดูแลตนเองดูแลผู้อื่นและสังคมได้
- บริการเชิงรุก กลุ่มปกติเสี่ยงป่วยด้วยสุขภาพจิต จิตเวช ยาเสพติด

งานพยาบาลหน่วยควบคุมการติดเชื้อและงานจ่ายกลาง

- งานการพยาบาลควบคุมการติดเชื้อในโรงพยาบาล
- งานจ่ายกลาง
- งานศูนย์เครื่องมือแพทย์

กลุ่มงานแพทย์แผนไทยและแพทย์ทางเลือก

รับผิดชอบในการส่งเสริมให้ผู้ป่วยได้รับบริการที่มีคุณภาพ และเป็นมาตรฐาน ให้ความรู้และทักษะในการดูแลตนเอง เฝ้าระวังภาวะแทรกซ้อนต่างจากการทำกิจกรรม เน้นปลอดภัย มีประโยชน์ และมีประสิทธิผล ได้แก่ การนวดตัว การนวดคลายเครียด การนวดน้ำมัน การนวดฝ่าเท้า กระจกประคบสมุนไพร การอบสมุนไพร การดูแลส่งเสริมสุขภาพที่ใช้การแพทย์แผนปัจจุบันหรือการแพทย์ทางเลือก การรักษาเยียวยา หรือสมุนไพร การรักษาด้วยวัสดุอุปกรณ์ หรือวิธีธรรมชาติที่ได้รับการรับรองมาตรฐานของกรมพัฒนาการแพทย์แผนไทยและการแพทย์ทางเลือก

กลุ่มงานการพยาบาล

วิเคราะห์ กำหนดทิศทาง นโยบาย และยุทธศาสตร์ ในการบริหารจัดการและพัฒนาคุณภาพ การพยาบาล จัดระบบการพยาบาล ระบบประกันคุณภาพด้านการพยาบาล

งานการพยาบาลผู้ป่วยนอก

- งานการพยาบาลผู้ป่วยนอก หรือผู้ใช้บริการสุขภาพที่มารับบริการทุกมิติ ให้การพยาบาลผู้ป่วย ผู้ใช้บริการไม่ต้องการพักค้างคืนในโรงพยาบาล ด้วยการคัดกรอง การปฐมพยาบาล การตรวจพิเศษ การให้คำปรึกษาและสุขภาพจิต งานตรวจสอบสุขภาพ งานคลินิกพิเศษ งานโรคเรื้อรัง ศูนย์รับผู้ป่วย งานการส่งต่อ และการบริการหน่วยปฐมพยาบาล

งานการพยาบาลผู้ป่วยอุบัติเหตุฉุกเฉินและนิติเวช

- งานการพยาบาลผู้ป่วยอุบัติเหตุฉุกเฉิน การพยาบาลเพื่อช่วยชีวิต แก้ไขภาวะวิกฤตที่คุกคามชีวิต

งานการพยาบาลผู้ป่วยใน

- งานการพยาบาลผู้ป่วยในทุกประเภททุกสาขาบริการ

งานวิจัยและพัฒนา

- วางระบบเพื่อพัฒนาบริการพยาบาลในทุกมิติด้านส่งเสริมสุขภาพ ป้องกันรักษา ฟื้นฟู สุขภาพ โดยใช้องค์ความรู้ทางวิทยาศาสตร์และศาสตร์ทางการพยาบาลเพื่อให้การดูแลสุขภาพและการพยาบาลผู้ป่วยมีประสิทธิภาพ และมีความก้าวหน้าทันสมัย

งานการพยาบาลผู้คลอด

- งานการพยาบาลผู้คลอด การพยาบาลในระยะตั้งครรภ์ ระยะรอคลอด และระยะคลอด
- งานการพยาบาลทารกแรกเกิด

งานการพยาบาลผู้ป่วยผ่าตัด และวิสัญญีพยาบาล

- งานการพยาบาลผู้ป่วยผ่าตัดเพื่อบำบัดรักษาหรือผ่าตัดส่งตรวจ เพื่อการวินิจฉัยรักษา ติดตามผลการพยาบาลผู้ป่วยผ่าตัด ผลวินิจฉัยพัฒนาคุณภาพการพยาบาล ทั้งก่อนผ่าตัด ขณะผ่าตัด ผลหลังผ่าตัด
- งานวิสัญญีพยาบาลการพยาบาลผู้ป่วยที่ต้องได้รับยาระงับความรู้สึก การใช้เทคโนโลยีในการระงับความรู้สึก การดูแลผู้ป่วยอย่างใกล้ชิดเพื่อควบคุมคงไว้ซึ่งสัญญาณชีพและความปลอดภัยในชีวิตผู้ป่วย

งานการพยาบาลผู้ป่วยหนัก

- งานการพยาบาลผู้ป่วยในที่อยู่ในภาวะวิกฤต หรือมีแนวโน้มเข้าสู่ระยะวิกฤตต้องได้รับการรักษาพยาบาลอย่างใกล้ชิดการใช้เครื่องมือช่วยชีวิต การเฝ้าระวังอย่างใกล้ชิด การส่งเสริมงานการพยาบาลผู้ป่วยระยะสุดท้าย